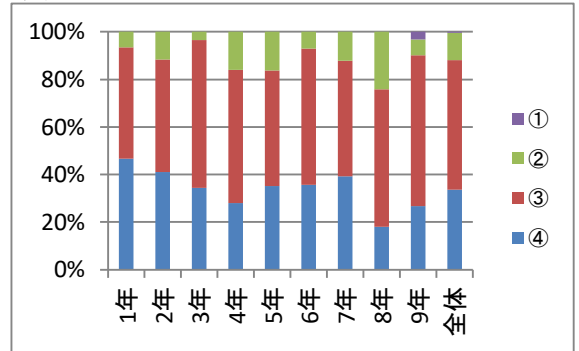


令和2年度 よりよい教育環境づくりアンケート結果(保護者)

④:よくあてはまる ③:ややあてはまる ②:あまりあてはまらない ①:まったくあてはまらない

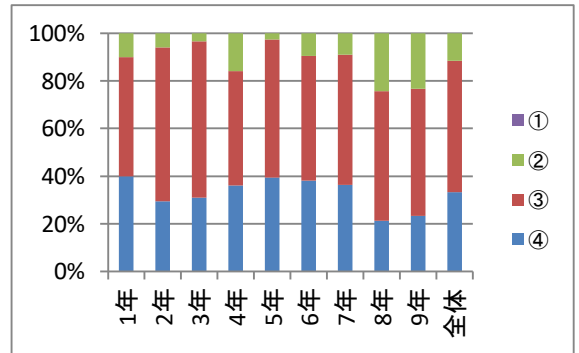
1 芦刈観瀾校では、学力の向上のため授業を充実させたり指導方法を工夫したりしていると思う。

	(%)									
	1年	2年	3年	4年	5年	6年	7年	8年	9年	全体
④	46.7	41.2	34.5	28.0	35.1	35.7	39.4	18.2	26.7	33.7
③	46.7	47.1	62.1	56.0	48.6	57.1	48.5	57.6	63.3	54.3
②	6.7	11.8	3.4	16.0	16.2	7.1	12.1	24.2	6.7	11.6
①	0.0	0.0	0.0	0.0	0.0	0.0	0.0	0.0	3.3	0.4



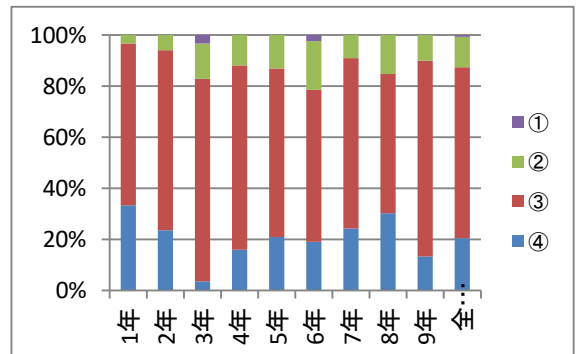
2 芦刈観瀾校では、朝の活動(すすくタイム、スピーチタイム、朝読書、朝自習等)や個別指導の実施により、児童生徒に基礎学力が身に付くようにしていると思う。

	(%)									
	1年	2年	3年	4年	5年	6年	7年	8年	9年	全体
④	40.0	29.4	31.0	36.0	39.5	38.1	36.4	21.2	23.3	33.2
③	50.0	64.7	65.5	48.0	57.9	52.4	54.5	54.5	53.3	55.2
②	10.0	5.9	3.4	16.0	2.6	9.5	9.1	24.2	23.3	11.6
①	0.0	0.0	0.0	0.0	0.0	0.0	0.0	0.0	0.0	0.0



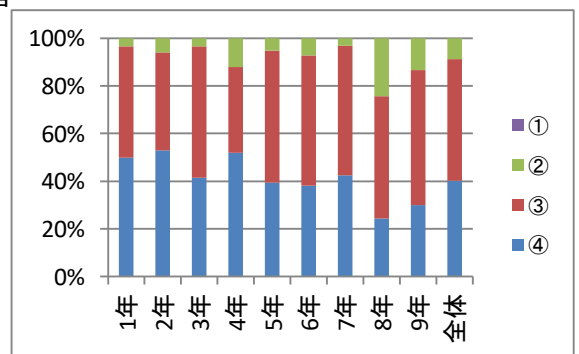
3 家庭では、基本的な学習習慣と生活習慣の定着のため、子どもへのしつけや指導をしっかり行っていると思う。

	(%)									
	1年	2年	3年	4年	5年	6年	7年	8年	9年	全体
④	33.3	23.5	3.4	16.0	21.1	19.0	24.2	30.3	13.3	20.6
③	63.3	70.6	79.3	72.0	65.8	59.5	66.7	54.5	76.7	66.8
②	3.3	5.9	13.8	12.0	13.2	19.0	9.1	15.2	10.0	11.9
①	0.0	0.0	3.4	0.0	0.0	2.4	0.0	0.0	0.0	0.7



4 芦刈観瀾校では、朝の読書、図書館まつり、読み聞かせなどの図書館教育により、子どもの読書活動の推進に取り組んでいると思う。

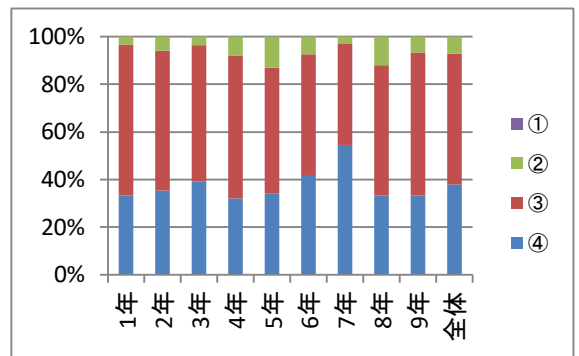
	(%)									
	1年	2年	3年	4年	5年	6年	7年	8年	9年	全体
④	50.0	52.9	41.4	52.0	39.5	38.1	42.4	24.2	30.0	40.1
③	46.7	41.2	55.2	36.0	55.3	54.8	54.5	51.5	56.7	51.3
②	3.3	5.9	3.4	12.0	5.3	7.1	3.0	24.2	13.3	8.7
①	0.0	0.0	0.0	0.0	0.0	0.0	0.0	0.0	0.0	0.0



5 芦刈観瀾校では、道徳の授業をはじめとした各種の取り組みにより、命の大切さや思いやりの気持ちを育てようとしていると思う。

(%)

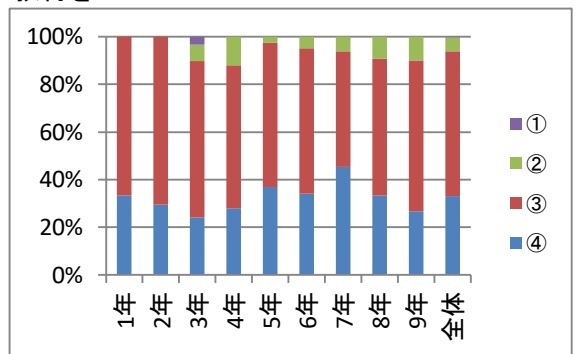
	1年	2年	3年	4年	5年	6年	7年	8年	9年	全体
④	33.3	35.3	39.3	32.0	34.2	41.5	54.5	33.3	33.3	37.8
③	63.3	58.8	57.1	60.0	52.6	51.2	42.4	54.5	60.0	54.9
②	3.3	5.9	3.6	8.0	13.2	7.3	3.0	12.1	6.7	7.3
①	0.0	0.0	0.0	0.0	0.0	0.0	0.0	0.0	0.0	0.0



6 家庭では、家庭教育の指針を参考に、子どもに善悪の判断などの心の教育を推進していると思う。

(%)

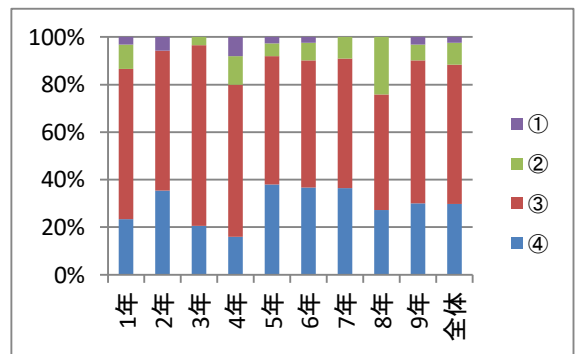
	1年	2年	3年	4年	5年	6年	7年	8年	9年	全体
④	33.3	29.4	24.1	28.0	36.8	34.1	45.5	33.3	26.7	33.0
③	66.7	70.6	65.5	60.0	60.5	61.0	48.5	57.6	63.3	60.9
②	0.0	0.0	6.9	12.0	2.6	4.9	6.1	9.1	10.0	5.8
①	0.0	0.0	3.4	0.0	0.0	0.0	0.0	0.0	0.0	0.4



7 芦刈観瀾校では、子どもに規律正しい生活に関する指導が推進されていると思う。

(%)

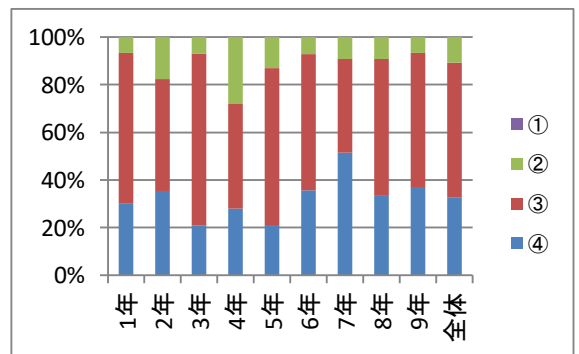
	1年	2年	3年	4年	5年	6年	7年	8年	9年	全体
④	23.3	35.3	20.7	16.0	37.8	36.6	36.4	27.3	30.0	29.8
③	63.3	58.8	75.9	64.0	54.1	53.7	54.5	48.5	60.0	58.5
②	10.0	0.0	3.4	12.0	5.4	7.3	9.1	24.2	6.7	9.1
①	3.3	5.9	0.0	8.0	2.7	2.4	0.0	0.0	3.3	2.5



8 芦刈観瀾校では、食育や防煙教育や性教育、薬物乱用防止教育などに取り組み、健康・安全教育を充実させていると思う。

(%)

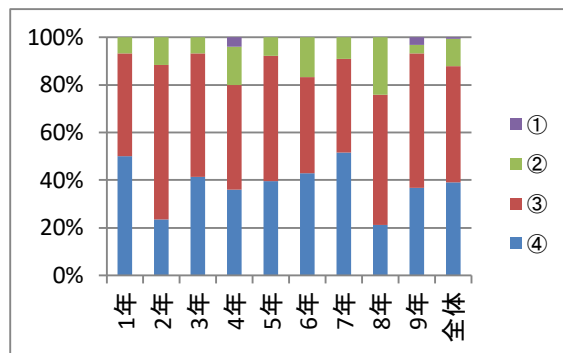
	1年	2年	3年	4年	5年	6年	7年	8年	9年	全体
④	30.0	35.3	20.7	28.0	21.1	35.7	51.5	33.3	36.7	32.5
③	63.3	47.1	72.4	44.0	65.8	57.1	39.4	57.6	56.7	56.7
②	6.7	17.6	6.9	28.0	13.2	7.1	9.1	9.1	6.7	10.8
①	0.0	0.0	0.0	0.0	0.0	0.0	0.0	0.0	0.0	0.0



9 芦刈観瀾校では、小中一貫による9年間の教育活動を充実させていると思う。

(%)

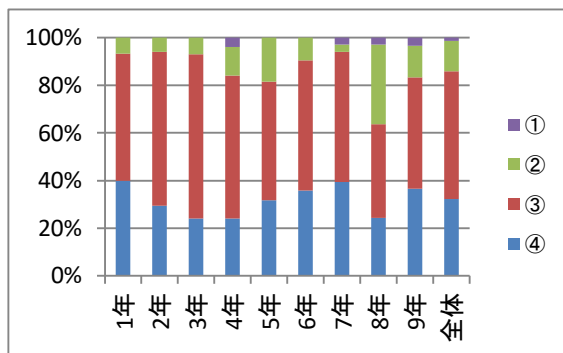
	1年	2年	3年	4年	5年	6年	7年	8年	9年	全体
④	50.0	23.5	41.4	36.0	39.5	42.9	51.5	21.2	36.7	39.0
③	43.3	64.7	51.7	44.0	52.6	40.5	39.4	54.5	56.7	48.7
②	6.7	11.8	6.9	16.0	7.9	16.7	9.1	24.2	3.3	11.6
①	0.0	0.0	0.0	4.0	0.0	0.0	0.0	0.0	3.3	0.7



10 芦刈観瀾校では、毎月のアンケートや教育相談を実施しながら、いじめのない楽しい学校づくりを目指していると思う。

(%)

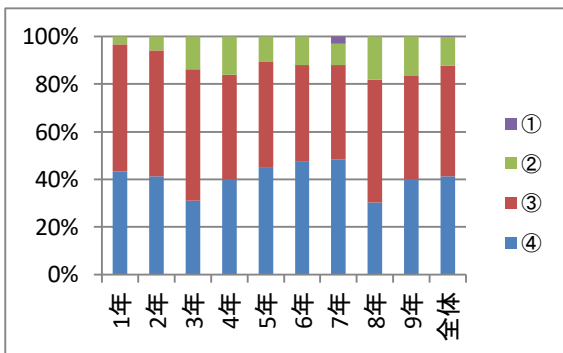
	1年	2年	3年	4年	5年	6年	7年	8年	9年	全体
④	40.0	29.4	24.1	24.0	31.6	35.7	39.4	24.2	36.7	32.1
③	53.3	64.7	69.0	60.0	50.0	54.8	54.5	39.4	46.7	53.8
②	6.7	5.9	6.9	12.0	18.4	9.5	3.0	33.3	13.3	12.6
①	0.0	0.0	0.0	4.0	0.0	0.0	3.0	3.0	3.3	1.4



11 芦刈観瀾校では、学校だよりや家庭教育指針、学校支援ボランティアなどにより、家庭や地域との連携を図っていると思う。

(%)

	1年	2年	3年	4年	5年	6年	7年	8年	9年	全体
④	43.3	41.2	31.0	40.0	44.7	47.6	48.5	30.3	40.0	41.2
③	53.3	52.9	55.2	44.0	44.7	40.5	39.4	51.5	43.3	46.6
②	3.3	5.9	13.8	16.0	10.5	11.9	9.1	18.2	16.7	11.9
①	0.0	0.0	0.0	0.0	0.0	0.0	3.0	0.0	0.0	0.4



12 芦刈観瀾校で行われる授業参観やPTA活動には、積極的に参加するようにしている。

(%)

	1年	2年	3年	4年	5年	6年	7年	8年	9年	全体
④	50.0	41.2	37.9	36.0	39.5	40.5	48.5	27.3	33.3	39.4
③	46.7	52.9	58.6	48.0	50.0	50.0	42.4	48.5	53.3	49.8
②	0.0	5.9	3.4	12.0	7.9	9.5	9.1	18.2	10.0	8.7
①	3.3	0.0	0.0	4.0	2.6	0.0	0.0	6.1	3.3	2.2

